

## **ОПТИЧНА КОГЕРЕНТНА ТОМОГРАФІЯ У ДІАГНОСТИЦІ ПЕРИФЕРИЧНОЇ ДЕГЕНЕРАЦІЇ СІТКІВКИ**

**Іваніцька О. В., Горгіладзе Л. Т., Заводний С. В.,  
Заїчко К. С.**

*Одеський Національний медичний університет, ДУ «Інститут  
очних хвороб і тканинної терапії  
ім. В. П. Філатова НАМНУ», Одеса, Україна  
ООО «Клініка професорів інституту ім. В. П. Філатова,  
Одеса, Україна*

Периферична дегенерація сітківки (ПДС) – патологія, реальне розповсюдження якої невідомо: ПДС часто залишається невиявленою, оскільки рідко викликає скарги у пацієнтів. В більшості випадків скарги при ПДС з'являються при розвитку ускладнень, насамперед відшарування сітківки, яке й може призвести до значного погіршення зорових функцій у пацієнтів різного віку.

**Мета роботи** - оцінити можливості спектральної оптичної когерентної томографії (СОКТ) у візуалізації дегенеративних змін сітківки у периферичних відділах, максимально доступних для дослідження.

**Матеріал та методи дослідження.** Нами проаналізовані результати обстеження 9 пацієнтів віком 14–62 років (18 очей), у яких при проведенні ОКТ було виявлено наявність ПДС. Пацієнти були спрямовані для визначення стану зорових нервів й сітківки у ділянці макули. Томографія периферичних відділів сітківки було проведено додатково до основного стандартного обстеження. Дослідження проводилися на оптичному когерентному томографі SD-ОКТ (Spectralis, Heidelberg

Engineering GmbH, Germany), який дозволяє отримувати чіткі зображення структур з високою роздільною здатністю. Для візуалізації структури периферичної сітківки використовували лінійні скани.

Варіанти отриманих результатів наведені на фото 1, 2.

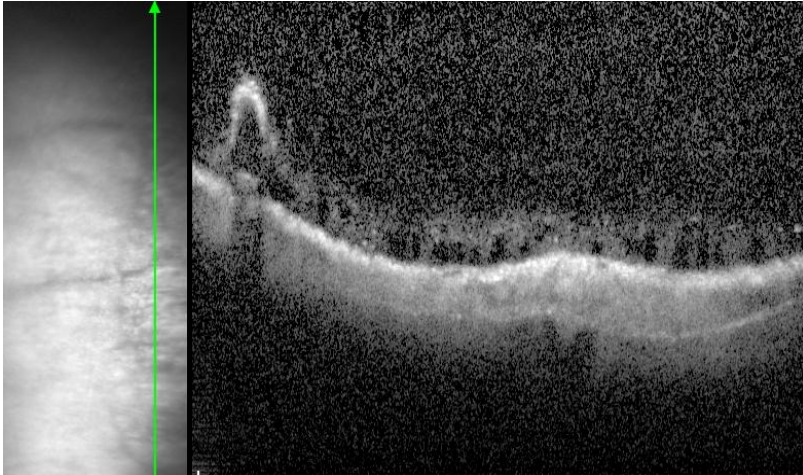


Фото 1 – СОКТ - скан периферичних відділів сітківки темпорального сегменту правого ока пацієнтки Г., 39 років. Ділянка комірчастої будови сітківки.

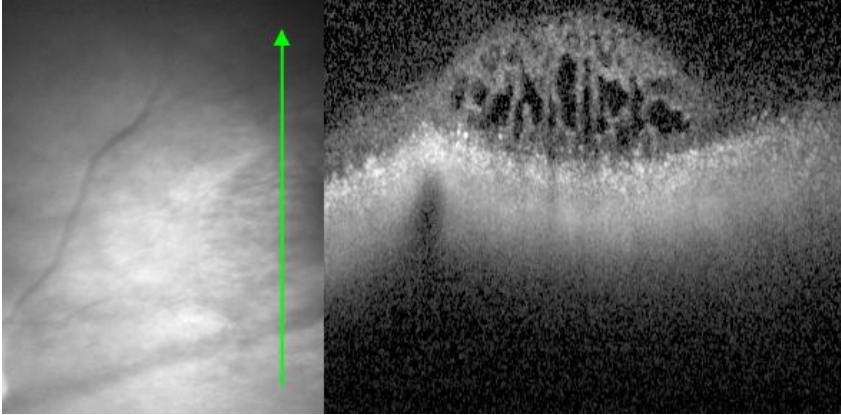


Фото 2. СОКТ -скан периферичних відділів сітківки темпорального сегменту лівого ока пацієнтки К., 54 років. Вогнищева ділянка потовщеної сітківки з гіпорекфлексивними різнорозмірними порожнинами неправильної форми, переважно вертикального розташування. Ретино-хоріоїдальне сполучення, в тому числі мембрана Бруха, мають дрібнокрапчасту структуру. Вітрео-ретинальний інтерфейс візуалізується чітко.

**Заключення.** Візуалізація дегенеративних змін периферичних відділів сітківки допомагає виявляти ПДС, наглядно візуалізує уражені ділянки, дає додаткову інформацію про характер патологічних змін, що може бути корисним для уточнення лікарської тактики.